



**Radbroschüre mit
Detailplänen**
erhältlich bei den
Tourist-Informationen
Aalen, Ellwangen,
Neresheim.

Die schwäbische Ostalb mit dem Rad entdecken

Radwandern auf der Schwäbischen Ostalb wird auf 14 markierten Radrundstrecken zu einem wahren Erlebnis.

Ausgewogene Albtouren, leichte Talfahrten oder anspruchsvolle Bergstrecken sind in einem fein geschnürten Radtourenpaket zusammengefasst.

Eines haben alle Strecken gemeinsam: den engen Bezug zu den Landschaften von Albuch, Härtsfeld, Ries und Albvorland mit vielen Sehenswürdigkeiten am Wegesrand und einer Fülle von Ausflugszielen.

In zahlreiche Gasthäuser können Sie nach Herzenslust einkehren und es sich bei schwäbischen Spezialitäten so richtig gut gehen lassen.

Es gibt also viele Gründe, die Schwäbische Ostalb mit dem Rad zu entdecken.

Wir wünschen Ihnen
viel Spaß dabei,
Ihre Erlebnisregion
Schwäbische Ostalb

ESO.5000.0523 / info@mba-werbung.de

INFO

Aalen

Marktplatz 30, 73430 Aalen
Tel. 07361 / 52-1111
Fax 07361 / 52-1931
info@schwaebische-ostalb.de

Ellwangen

Marienstr. 1, 73479 Ellwangen
Tel. 07961 / 84-303
tourist@ellwangen.de

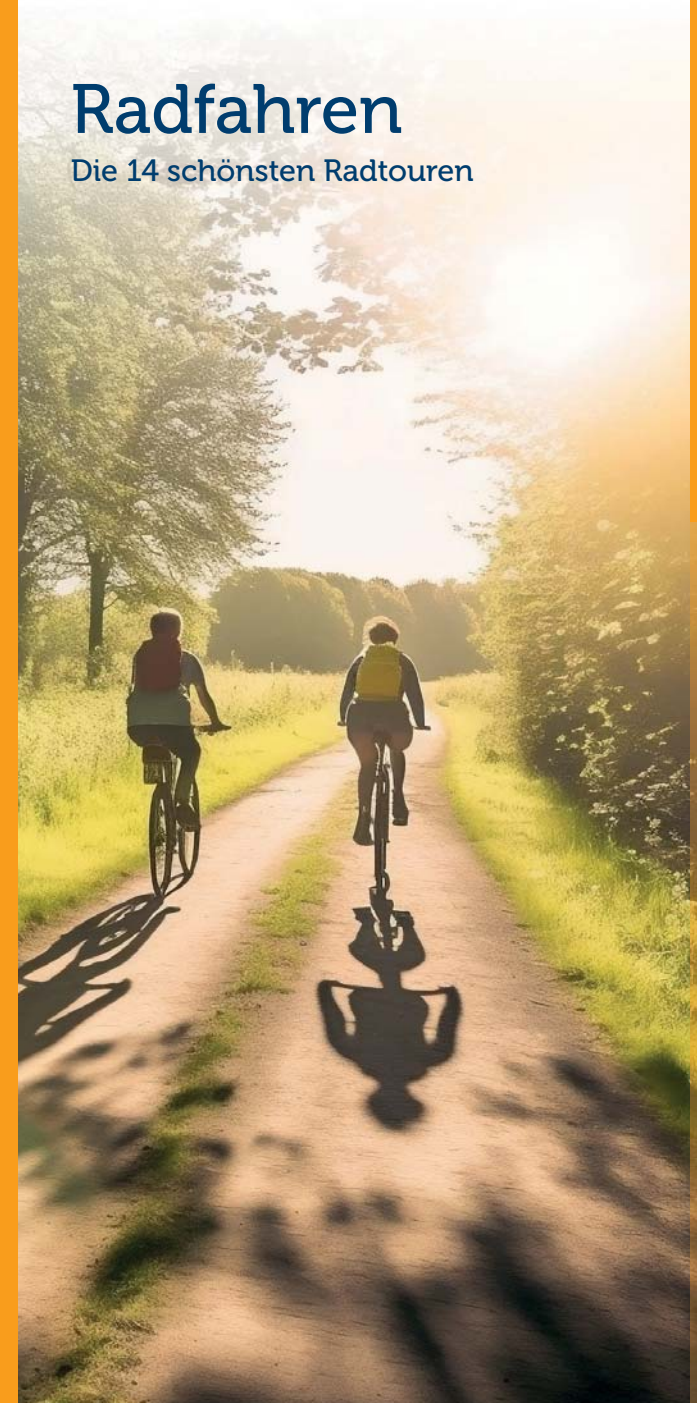
Neresheim

Hauptstr. 21, 73450 Neresheim
Tel. 07326 / 8149
Fax 07326 / 8146
tourist@neresheim.de

www.schwaebische-ostalb.de

Radfahren

Die 14 schönsten Radtouren



abwechslungsreich



Die 14 schönsten Radtouren auf der Schwäbischen Ostalb

- 1 Große Tagestour durch Flusstäler, vorbei an Schlössern**
Streckenlänge: ca. 48 km / ca. 4 Std.
- 2 Panoramatour durch das Welland**
Streckenlänge: ca. 51 km / ca. 3 Std.
- 3 Durch das Kocher- und Brenztal auf die Höhen des Albuchs**
Streckenlänge: ca. 66 km / ca. 3,5 Std.
- 4 Kocher-, Brenz- und Härtsfeldrunde**
Streckenlänge: ca. 35 km / ca. 2,5 Std.
- 5 Vom Brauenberg bis zu den Härtsfelder Trockentälern**
Streckenlänge: ca. 41 km / ca. 4 Std.
- 6 Im Jagsttal und auf den Spuren der Römer**
Streckenlänge: ca. 51 km / ca. 3,5 Std.
- 7 Ellwanger Achter zur Hammerschmiede**
Streckenlänge: ca. 47 km / ca. 5,5 Std.

- 8 Rund um Rosenberg**
Streckenlänge: ca. 40 km / ca. 3 Std.
- 9 Durch Wald und Feld zu Seen und Weihern**
Streckenlänge: ca. 61 km / ca. 4 Std.
- 10 Tour zwischen Jagst und Romantischer Straße**
Streckenlänge: ca. 55 km / ca. 3,5 Std.
- 11 Württembergisch-bayerische Riestour**
Streckenlänge: ca. 45 km / ca. 3,5 Std.
- 12 Auf den Spuren von Kohlemeilern und Korallen**
Streckenlänge: ca. 40 km / ca. 3,5 Std.
- 13 Große Härtsfeldrunde**
Streckenlänge: ca. 76 km / ca. 6 Std.
- 14 Radrundweg „Zu Römern und Alamannen“**
Streckenlänge: ca. 68 km / ca. 5 Std.

Klassifizierung der Touren: ■ leicht
■ mittel
■ anspruchsvoll

